

LA STRADA | ASISTENȚĂ DIRECTĂ 🖐️

Echipa de Suport pentru Femei și Fete

Factsheet anual

ianuarie – decembrie, 2025

Echipe de Suport pentru Femei și Fete (ESFF) a Centrului Internațional „La Strada” activează din anul 2016. Din echipă fac parte un avocat și un psiholog, care acordă asistență juridică și suport psihologic supraviețuitoarelor violenței în familie, violenței sexuale și violenței facilitate de tehnologii, pe toată durata procedurii penale sau civile.

► Misiunea noastră

Misiunea echipei constă în asigurarea unei comunicări empatică a beneficiarelor noastre cu reprezentanții organelor de drept și justiție pe toată durata procesului penal, în scopul evitării victimizării repetate a acestor femei și fete și contribuirea la realizarea unei justiții restaurative pentru supraviețuitoarele violenței în familie și violenței sexuale.

► Domeniu de competență

Orice formă de violență sexuală împotriva femeilor sau situații de criză ce vizează violența în familie față de femei definește domeniul de activitate. Totodată, suntem dispuși să asistăm cazurile de violență față de femei facilitate de tehnologii.

► Principiile care ne ghidează



STAREA DE BINE A VICTIMEI

Fecare intervenție și consultație este orientată spre protecția drepturilor femeilor și restabilirea stării de bine.



CONFIDENȚIALITATE ȘI SIGURANȚĂ

Protejăm identitatea și confidențialitatea cazului și asigurăm un cadru securizant pe parcursul întregului proces de asistență.



PREVENIREA VICTIMI- ZĂRII REPETATE

Reducem expunerea victimei la experiențe care pot amplifica trauma.



RESPECTAREA CONSIMȚĂMÂNTULUI

Respectăm consimțământul victimei pentru fiecare dintre intervențiile realizate.



INTERVENȚIE MULTIDISCIPLINARĂ

Combinăm expertiza juridică și psihologică pentru un răspuns integrat și eficient.



**SUNĂ LA TELEFONUL DE
ÎNCREDERE PENTRU FEMEI ȘI FETE**

**RAPORTEAZĂ UN CAZ
DE VIOLENȚĂ DIGITALĂ**



0 8008 8008



-eviolența.md



► Serviciile pe care le oferim



ASISTENȚĂ
JURIDICĂ
SPECIALIZATĂ



CONSULTANȚĂ
JURIDICĂ
PRIMARĂ



ASISTENȚĂ
PSIHOLOGICĂ
SPECIALIZATĂ



REFERIRE CĂTRE
ALTE SERVICII
SPECIALIZATE



EVALUARE
PSIHOLOGICĂ
SPECIALIZATĂ



CONSULTANȚĂ
PENTRU
PROFESIONIȘTI



CINE POATE SOLICITA INTERVENȚIA ECHIPEI DE SUPT PENTRU FEMEI ȘI FETE?

- Orice persoană care este victimă a violenței în familie sau a avut de suferit de pe urma unei agresiuni sexuale;
- Orice persoană care cunoaște o victimă a violenței care are nevoie de suport specializat;
- Reprezentanții organelor de drept și de justiție;
- Alți specialiști implicați în asistența victimei;



87

de cazuri asistate de
Echipa de Suport (ESFF)



60 din 87

cazuri noi înregistrate
în anul 2025



27 din 87

sunt cazuri care continuă să fie
asistate din anii precedenți

Rezultate înregistrate

49

de victime ale abuzului sexual;

30

victime ale violenței în familie;

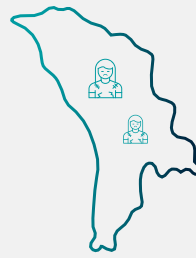
8

victime ale abuzurilor facilitate
de tehnologie;

Vârsta beneficiarelor ▶ 87 de cazuri

18-25 de ani	▶	31
25-40 de ani	▶	32
40+ ani	▶	23

Zona de proveniență a cazurilor



▶ mun. Chișinău	28
▶ raionul Ialoveni	7
▶ raionul Ungheni	15
▶ raionul Cimișlia	7

▶ raionul Căușeni

6

+

alte cazuri

- | | | | |
|---------------|------------|-------------|--------------|
| ▶ Strășeni | ▶ Sîngerei | ▶ Leova | ▶ Fălești |
| ▶ Edineț | ▶ Orhei | ▶ Telenеști | ▶ Cahul |
| ▶ Ștefan Vodă | ▶ Bălți | ▶ Bender | ▶ Anenii Noi |

NOTĂ Numărul beneficiarelor diferă de numărul cazurilor, deoarece o beneficiară poate avea asociate mai multe cazuri.

▶ 87 de cazuri



122
de participări în
ședințele de judecată



6
acțiuni civile, 4 dintre
care au fost admise



6
condamnări (pedepse
cu închisoare)



105
intervenții
psihologice

Acțiuni realizate



24
de rapoarte de
evaluare psihologică



67
de participări la acțiuni
de urmărire penală

- | | |
|---|-------------|
| ✓ Participări la audiere în condiții speciale | ▶ 4 |
| ✓ Plângeri, cereri, interpelări | ▶ 48 |
| ✓ Recursuri | ▶ 4 |
| ✓ Solicitarea ordonanței de protecție | ▶ 4 |

Feedback-ul beneficiarelor

„ Mulțumesc, nu aș fi putut să fac asta singură. Dar datorită echipei voastre, am reușit. Acum locuiesc liniștită cu copiii mei. ”

„ Vă mulțumesc că sunteți alături de fiica mea, pentru sprijinul vostru și tot ce faceți pentru ea. ”

„ Am fost la mai mulți psihologi, dar aici am fost ajutată cel mai bine. Aici am simțit că viața mea s-a schimbat. ”

„ Vă mulțumesc pentru efortul depus, acum agresorul va fi tras la răspundere. Sunt recunoscătoare pentru strategia pe care ați ales-o. ”

„ Sunt recunoscătoare pentru grija pe care mi-o acordați. Astfel de oameni sunt rari. Respect din partea mea. ”

„ Mulțumesc echipei voastre pentru sprijinul oferit într-o perioadă foarte dificilă din viața mea. Am fost ascultată fără să fiu judecată. ”

Provocări identificate

► **Stereotipurile și prejudecățile** unor profesioniști obligă adesea victima să își demonstreze statutul de victimă, contribuind la minimizarea violenței psihologice atât de către poliție, cât și în procesul de justiție

► **Echipamente defecte** de monitorizare a ordonanței de protecție, care compromit siguranța victimei.

► **Revictimizare și culpabilizare** prin repetarea relatării și transferul responsabilității asupra victimei.

► **Condiții inadecvate** pentru audierea victimei (pe coridor sau spațiu aglomerat cu oameni străini)

► **Neîncrederea în victimele** vulnerabile și lipsa referirii către servicii specializate de sănătate mintală.

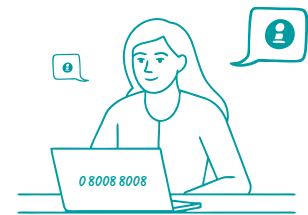
Despre serviciu

Retrospectivă

Contacte

Contactați-ne!

Suntem deschiși continuu în a vă oferi asistența necesară.



☎ 0 8008 8008 (apel gratuit)
din orice rețea de telefonie fixă sau mobilă

🏠 Chișinău, Republica Moldova

✉ trustline@lastrada.md
office@lastrada.md

🌐 www.eviolenta.md
www.lastrada.md



Ajutorul este mereu aproape. Gratuit, sigur, anonim și confidențial!

Mulțumim cordial partenerilor care au susținut activitatea echipei ESFF în 2025!



**Echipa de Suport
pentru Femei și Fete (ESFF)**

Serviciu implementat de
Centrul Internațional „La Strada”